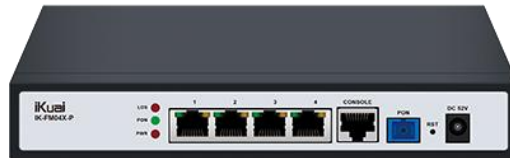


光途 IK-FM04X-P
4 口千兆光接入交换机

20230905

产品概述



IK-FM04X-P 是一款高性能 PON 上行的网络设备, 集成了交换机和 ONU 功能, 产品符合 IEEE802.3ah, ITU-G.984 和 CTC 标准。支持两层数据转发功能, 具有电信级可运营、可管理、易维护的特点, 为客户提供高速数据业务。可搭配爱快 OLT, 组建高效 EPON/GPON 网络, 实现即插即用。

产品可以满足广电双向网、运营商 FTT0/FTTB/FTTH 的应用 面向企业园区、视频回传等场景设计, 广泛应用于智慧城市、电力行业、轨道交通、工业自动智能化、安防监控、酒店、高校园区等不同场景全光网数据传输。提供 4 个千兆业务接口, 支持 IEEE802.3af/at 标准 POE 供电, 为用户带来高质量的数据和高清视频等业务体验。

产品特性

- 支持 EPON/GPON 模式和自适应模式
- 符合 IEEE 802.3ah & ITU-U G.984.
- GPON: 8 T-CONTs, 32 GEM 端口
- EPON 工作模式符合 IEEE 802.3ah 规范和 OAM 协议
- 集成 OMCI (GPON) /OAM (EPON) 远程配置和维护
- 支持 2 层数据转发功能, 支持 802.1Q VLAN、802.1P QoS、支持 PQ 与 WRR 流控, 支持 ACL
- 支持 IPv4、IPv6 和 IPv4/IPv6
- 支持 IGMP Snooping
- 支持防 DOS 攻击, 支持防火墙功能
- VLAN 数量: 4K,
- 支持 QinQ 和 VLAN 透传, Vlan Tag, vlan trunk, vlan translation 等功能
- MAC 地址数量: 4K,
- 支持以太网端口限速、环路检测、二层隔离
- 支持断电告警、支持远程复位和重启功能、支持恢复出厂参数功能
- 支持 Telnet 远程配置, 支持 WEB 管理

产品规格

硬件规格	
尺寸 (长*宽*高)	200mm*120mm*30mm
光信号接入	1*GPON/EPON
用户接口	4*千兆网口 (POE 供电) +Console 调试接口
指示灯	POWER、PON、LOS
按钮	复位按钮
电源输入	DC 52V 1.25A
工作环境温度	-10° C ~ +45° C
工作环境湿度	5%~95% (非冷凝)
PON 接口	
模块类型	EPON/GPON 自适应, GPON:Class B+ SC/UPC EPON:PX20
工作波长	上行 1310nm, 下行 1490nm
TX 光功率值	0.5~4dBm
RX 光功率值	接收机灵敏度: -28dBm 过载光功率: -8dBm
传输距离	0~20km
传输速率	上行 1.244Gbps; 下行 2.488Gbps
以太网接口	
接口类型	4*RJ45
接口参数	4*10/100/1000Mbps 的自适应千兆网口 (POE 供电)
端口防雷设计	4KV
POE/POE+	
遵循标准	IEEE 802.3af、IEEE802.3at
供电线序	1/2(+), 3/6(-) POE
输出电压	48V
单端口最大功率	30W
整机最大功耗	65W