



访问官方网站



关注官方微信

3.点击导航菜单【AC管理】-【无线概况】，开启“AC智能控制”

(注：由于爱快AP为自动获取IP地址，需配置DHCP服务器后方可管理内网爱快AP)



## AP 系统升级

1.您的AP需要升级时,请您在【AC管理】-【AP系统升级】页面下进行操作



2.当要对多台AP同时进行升级时,勾选升级AP对应的复选框,再单击 **批量升级** 按钮



**重要提示：升级时严禁断电，如断电将会造成AP无法使用，请谨慎操作！**

## AP 定位

如您的AP需要定位,请您在【AC管理】-【AP列表】页面内进行操作。请您单击“定位”，此时AP的所有指示灯会亮绿色并连续闪烁



## 硬件参数

尺寸:86 mm x 86 mm x 45mm

无线速率:2976Mbps

POE供电:48V POE(支持 802.3af/at)

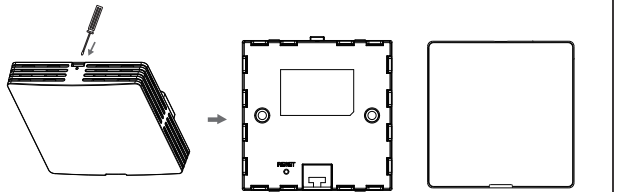
注意:环境因素对传输距离有影响,接入器推荐使用环境  
温度:0°C~45°C 湿度:5%~95%

# ikuai

## IK-N11 产品使用说明

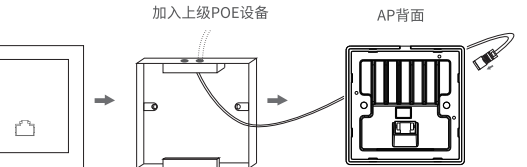
## 产品安装

1.使用一字螺丝刀将产品的主体与外壳分离



## 产品安装

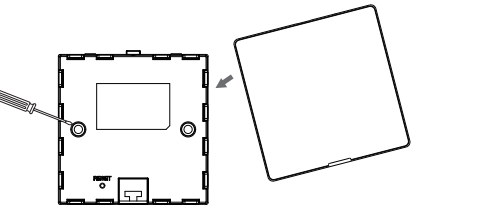
2.使用螺丝刀将墙壁上有线网口86和外壳取出，将盒内的网线插入产品背面的POE网口



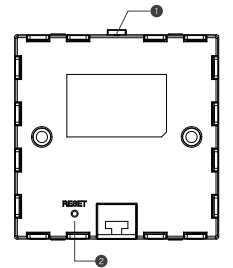
PS: 上行网口需使用48V POE给产品供电, 以便产品正常使用

## 产品安装

3.将产品的螺丝孔对准86盒的螺丝孔位, 使用螺丝将产品锁紧, 并盖上产品外壳



## AP 状态灯



- ① 系统状态灯: 系统启动中蓝色闪烁  
Wi-Fi关闭或设备休眠蓝色常亮  
Wi-Fi开启绿色常亮  
定位开启中浅蓝色闪烁  
升级中状态灯颜色随机闪烁
- ② 系统复位键: 设备上电后, 长按10S  
直至系统指示灯颜色随机闪烁

## AP 配置

1.登录iKuai路由后, 选择【网络设置】-【DHCP设置】-【DHCP服务端】页面, 添加对应LAN口的DHCP地址池, 为无线 AP本身及连接无线的设备配置IP地址。



2.更改接入AP的默认配置, 点击【AC管理】-【AP列表】页面 **默认配置** 按钮。  
(注: 请在未开启AC智能控制情况下修改默认配置)

