

## 企业级高性能网关 IK-R2206

### PERF 介绍

VER:20230307



#### ➤ 产品概述：

IK-R2206PERF 采用先进的软件架构与高性能硬件平台，是专门针对企业、商场、酒店、教育、园区、餐饮娱乐等环境打造的高性能网关。设备集成 LED 屏幕，可实时监控路由运行状态，为用户提供设备可视化感知窗口，带来更智能及省心的 IT 运维体验。

同时，设备支持智能组网（SD-WAN）、多 WAN 接入、DPI 流量控制、上网行为管理、多种认证方式、防火墙、VPN 应用、AC 控制器、爱快云管平台等功能。

爱快企业网关产品多年来凭借创新的功能和稳定的性能在企业级市场以及各行业客户取得了不俗的口碑，致力于为用户打造开放、智能、专业、稳定的产品及解决方案，更加契合当下企业市场网络需求。

#### ➤ 产品特点：

- ✓ 支持运行状态可视化，内置 LED 屏幕可以实时监控路由运行状态
- ✓ 基于 DPI 七层数据识别，提供更精细的行为管理
- ✓ 支持一键智能流控，3200+种应用协议识别，让流控更精准，提高带宽利用率
- ✓ 具有 AC 智能管理功能，配合爱快 AP 使用，轻松管理 AP
- ✓ 支持爱快云平台集中管理，支持云端网络运维，网络动态随时感知
- ✓ 支持 VPN，加密通讯的专用网络，确保远程访问的安全
- ✓ 支持多线接入，不同运营商同时接入，合理利用，降低带宽成本，同时支持灵活的分流策略，满足各类应用场景
- ✓ 支持无线营销功能，10 种认证方式满足不同用户、不同场景需求
- ✓ 内置高性能处理器，适用于大型商业场景布设
- ✓ 集网关、DPI 流控、上网行为管理、AC 控制器、Portal 认证于一体，大幅降低首次投入成本

## ➤ 特色介绍

- 多业务融合



爱快在高性能硬件平台上集成了包括 DPI 流控、负载均衡、网关、AC、认证服务器等功能,将传统组网模式整合并做简化,等同于将多台设备以及统一网管平台整合到一台设备,大幅降低了企业组网和维护成本;同时,传统组网中很多设备都采用串联组网方式,爱快融合网关很大程度上避免了单点性能瓶颈而降低整网性能。

- 智能组网（SD-WAN）



- 便捷部署，即插即用

无需改变现有网络架构，支持多种部署方式，只需在云端勾选对应场景设备就可以极速完成组网。满足各种应用场景需求，如数据同步和文件传输，支持企业内部员工实现多地文档、重要数据和文件等资源的共享，使得总公司与分部随时随地做到互相浏览。另外还有更多的如实时视频监控、跨区域快速访问，以及灵活的异地局域网互联等。

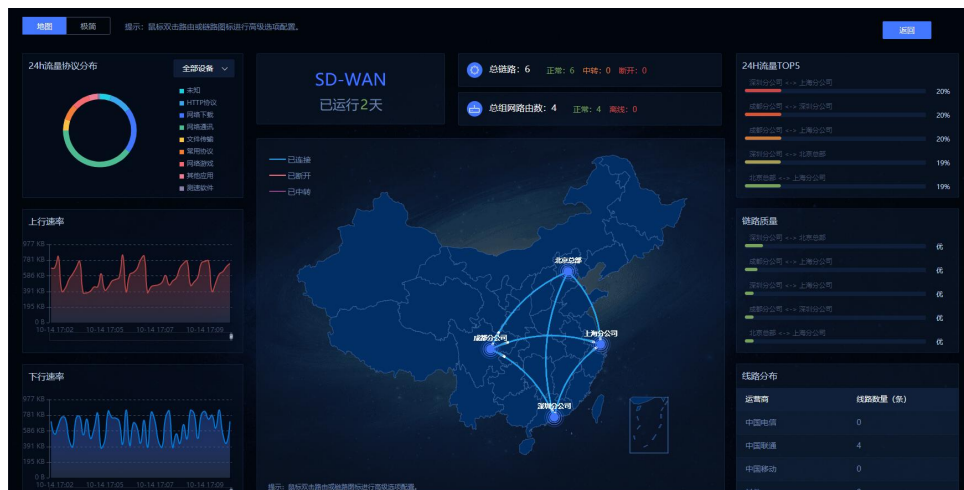
- 极速体验，稳定可靠

基于领先的 SD-WAN 组网结构，爱快智能组网能够智能集中管控带宽资源并实时进行路由调度，POP 节点选择高品质 BGP 链路，遵循择优选路原则为组网提供最优传输路径，保障数据传输效率，让数据传输服务更加稳定可靠。此外，爱快 SD-WAN 链路支持数据二次封装，有效规避宽带线路得干扰策略，保证组网网络连通性与稳定性。

- 组网成本，全面降低

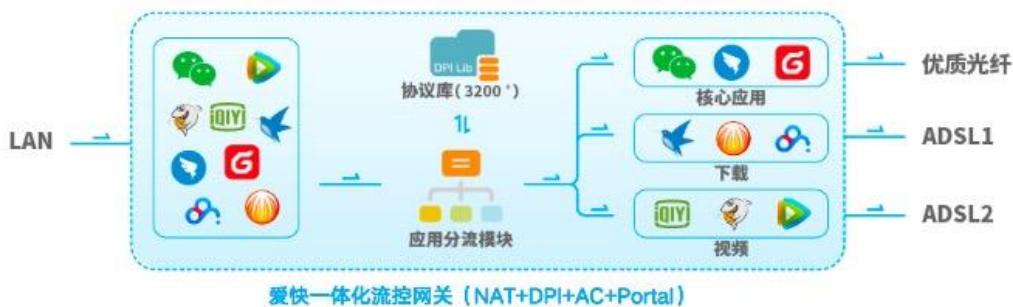
由于 爱快 SD-WAN 通过普通宽带线路组网，因此相对传统企业专线方案，爱快 SD-WAN 能够节省 60%以上的费用。爱快智能组网方案在此基础上，通过专业的 P2P 直连和智能路由调度机制，在保证组网链路传输质量基础上降低组网成本。

### ➤ 全程自动化，可视可控



高强度加密内网通道，有效保障用户数据的私密性。除了满足政策需求外，爱快还与互联网应急中心、腾讯云安全等部门展开合作，在网关侧率先拦截和过滤掉涉黄、涉赌、涉毒、诈骗等不良网络信息，为企业用户挽回不必要的经济损失。

### ● 基于 DPI 流量分析/控制



全新一代基于 DPI 的流量识别机制，全面提升 7 层应用协议识别速度和准确性，实现从终端到流量的可视化管理，数据全面直观呈现，更加精细化的流量管控配合多线接入、多拨技术、链路均衡和应用分流等功能结合，加之不间断更新的 3200 款以上 DPI 特征库，将核心应用分流至优质光纤，将下载、视频等应用分流至低价的 ADSL 宽带，降低 80% 以上的带宽成本。

- 无线无缝漫游



网关内置 AC 控制器, 支持爱快 AP 集中管理, AP 可视为虚拟天线无需任何配置步骤, 接入网络后自动读取无线配置, 零基础组网、随时扩容; 支持标准的无线漫游机制, 实现 AP 之间无缝漫游, 游戏、视频、语音等业务移动不间断。

- 支持多种企业级 VPN



支持 IPsec、PPTP、L2TP 及 Open VPN 服务器与客户端功能，让企业的不同区域的部门随时访问公司局域网的 ERP、CRM、内部服务器等生产系统，提高工作效率。外出员工可以随时随地通过私有的通道安全的访问到公司内部网络获取相应资源，同时支持点对网和网对网 VPN 安全互联。



- 多种网络准入方式



支持多达 10 种上网准入方案，提供多种认证模板及自定义认证模板，同时支持自定义及第三方认证上网系统对接，为客户提供灵活的上网准入服务，为各行业客户提供个性化、定制化的网络准入解决方案。

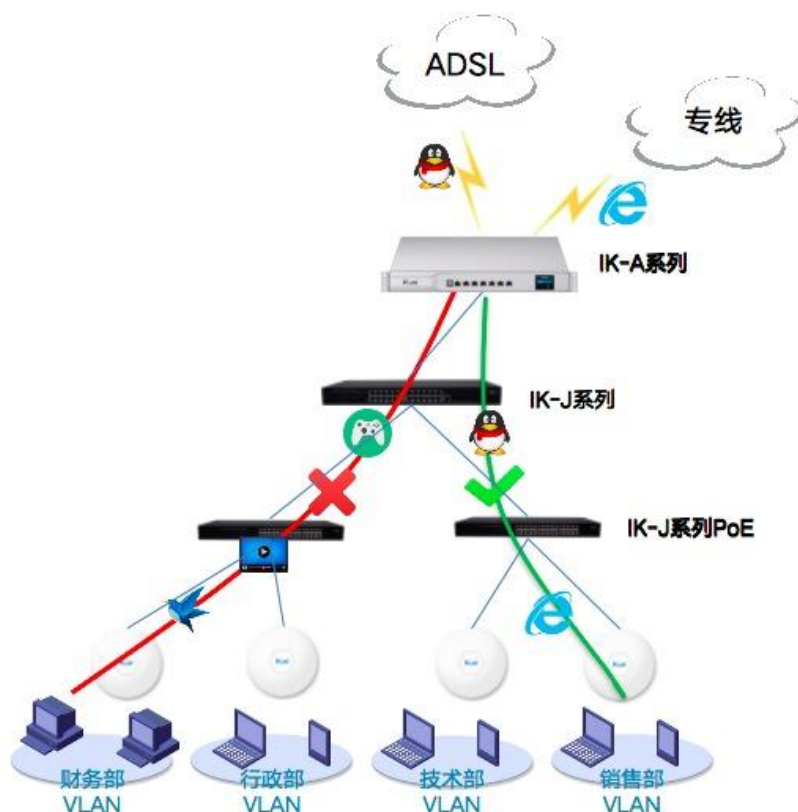
- 多种企业级安全机制



网关内置高效的行为管理及防火墙模块,保证客户网络安全,支持灵活的访问控制策略,可以满足不同规模及不同需求客户的网络安全需求;针对公共上网场景,爱快网关符合公安审计要求,适用与各类公共网络环境,支持对接地区网监平台。

## ➤ 典型应用场景

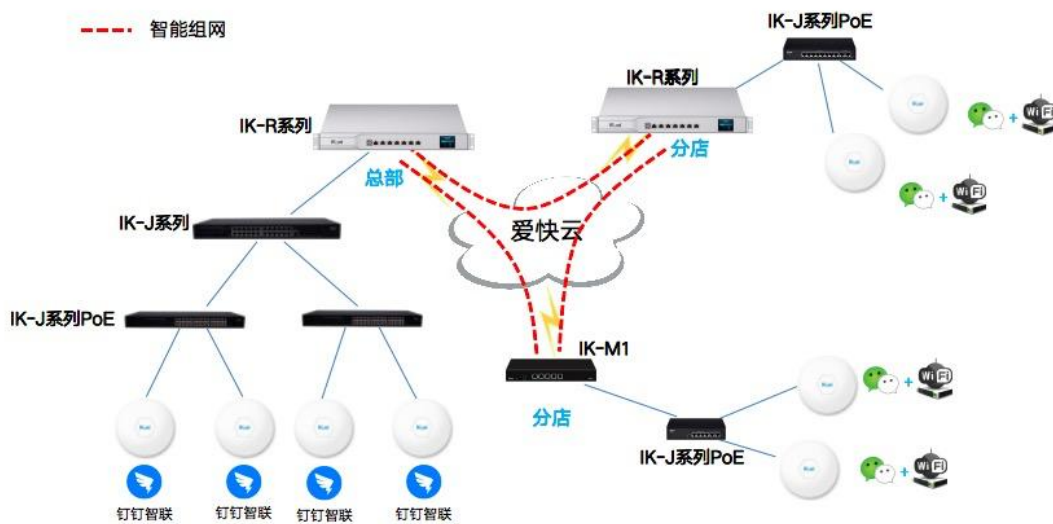
### • 企业办公



- 无线快速漫游
- 多业务融合,网关+交换机+AP实现企业部门之间业务隔离、AP统一管控,保证企业信息安全同时节省企业信息化建设成本
- 基于DPI技术的协议流控及分流策略,全面的应用优先级调度,出口带宽高效利用,保证企业每一分投资
- 精细的上网行为管理,支持PC、移动终端整体的行为管控,搭配详细的行为记录日志,净化企业工作环境
- 高效的防火墙模块,有效防御内外网安全隐患,支持屏蔽内网二级路由等共享网络



## • 连锁运营



- AP 零配置部署，无线无缝漫游
- 智能组网，为企业实现更便捷、灵活、安全、稳定的内网互联方案
- 云平台统一运维管理，高效率 and 低成本的连锁网络运维方案
- 支持多种认证方式，提供丰富的互联网营销推广形式
- 办公网络支持“钉钉智联”，保证企业无线安全性，提升办公网上网体验

## ➤ 硬件参数

产品型号	IK-R2206PERF
处理器	高性能多核处理器
内存	4G
闪存	16G
WAN 口	5/1
LAN 口	1/5
USB 接口	2 个 USB2.0
端口	6*10/100/1000Mbps 自适应电口
尺寸	(440mm*280mm*50mm) 19 寸机架式
功耗	≤25W
电源	内置 AC 220V
吞吐量	1000Mbps
包转发率	130kpps
最大并发连接数	200W
推荐管理 AP 数量	512
推荐带机数量	300-400 台
工作温度	0°C~45°C
储存温度	-50~80°C
湿度 (非浓缩)	5%~95% (非凝结)
工作海拔	86kPA~106KPA
防雷	4KV 雷击浪涌

## ➤ 软件功能

功能	功能描述
路由功能	支持 IPv4 和 IPv6 双协议栈
	接口支持 PPPoE、静态 IP、DHCP 等接入方式
	支持 LAN/WAN 自定义设置，支持 VLAN
	支持带宽叠加，比如同时接入多条广域网,采用多线程工具下载,可实现带宽叠加
	支持基于 IP、端口、连接数、流量的负载均衡
	线路备份：一条为主线路,一条为备用线路。当主线路掉线后,备用线路顶替工作,保证网络畅通
	数据分流：可依据来源 IP、目的 IP、来源端口、目的端口、域名、应用协议进行线路分配或依据上网用户数量自动分配走向，并支持山下行分离分流
	策略路由：可以同时接入电信、联通、移动、教育网等不同运营商，支持自定义运营商。支持策略路由功能，解决不同运营商互访网络瓶颈问题；支持静态路由
	支持一线多拨和 wan 扩展
	支持端口映射、DMZ、UPnP、NAT 规则、IGMP 代理
支持 PPTP/L2TP/IPSec VPN/Open VPN 功能	
支持网关和旁路部署	
流量控制	一键智能流控：只需要选择流控场景并设置广域网带宽,设备依据带宽使用状况，实时优化带宽资源，保证关键应用，同时提升带宽利用率；另外，支持手动流控模式，支持客户个性化定制特定流控策略。
	流控模块：可精确识别 3200 多种应用协议,对各种应用协议指定优先级和线路走向，数据库支持实时在线更新，实现基于应用协议的精准流控。
	支持基于源 IP、端口、域名、时间进行线路进行时间段的流量控制。
行为管理	支持基于时间和分组的 PC 及移动 APP 应用管理策略，支持域名黑白名单，URL 跳转、URL 关键字及参数替换。
	支持网络共享控制，如二级路由
	支持行为管理日志查看，包含 URL 日志，IM 软件上下线记录，终端上下线记录
认证计费	支持云平台认证，支持 10 余种认证方式，包括小程序，微信，手机，QQ，微博，用户，密码，倒计时，优惠券，试用，一键认证。

	支持多种认证模板选择，支持自定义滚动图片及 logo
	支持基于 mac、IP、域名的免认证设置
	支持本地 PPPoE Server，支持对接第三方认证服务器。
	支持批量导入导出，支持自定义套餐、支持优惠券管理，支持账号密码自助修改密码。
	支持通告功能，包括实时通告、定期通告，账号到期提醒，PPPoE 到期续费提醒。
	支持旁路认证、支持多台设备认证漫游
网络安全	支持全局连接数限制，并可基于时间、IP 单独设置
	支持防御 ARP 攻击，提高内网安全性。
	支持 DDOS 防御和流量攻击防御，支持内外网禁 Ping，禁止内网客户端 Tracert。
	支持基于 IP、协议、端口、时间段、数据方向、接口的 ACL 规则
云管理	通过云端配置和管理，对管理的网关设备和 AP 设备进行统一配置下发和管理
	支持云端批量下发无线规则，包括 SSID、SSID 的隐藏和隔离、AP 均衡模式、无线安全设置
	支持配置云备份
	通过云端实现对设备名称、设备在线状态、用户数据、在线时长、设备下的终端数量等信息查看
AC 管理	自动发现网络中无线设备 AP，通过无线控制器对网络进行统一管理
	支持终端无缝漫游
	支持针对 AP 进行升级、重启、恢复出厂，支持射频定时关闭，AP 定时重启
	支持查看 AP 的在线/离线状态
	支持无线黑白名单
	支持设置 AP 隔离，SSID 隔离
应用缓存	支持缓存 App Store 应用商店及安卓手机应用商店「腾讯应用宝（部分）、360 手机助手、百度手机助手、魅族应用商店、小米及小米电视应用商店、VIVO 应用商店、锤子应用商店」
虚拟化	支持虚拟机功能
	支持 Docker 插件
应用工具	支持动态域名，包括 3322、oray、dnspod、aliyun、huaweicloud.com、cloudflare.com
	支持端口镜像，网络唤醒，FTP，HTTP 静态服务，UDPXY
	支持线路测速、路由体检、健康监测、子网换算、抓包工具

	支持跨三层应用，支持跨三层认证、mac 地址过滤等
系统管理	支持 SNMP、Telnet、ssh、http、https、console 管理
	支持 Ping、Tracert
	支持多级登录账号权限设置
	支持定时重启、关机
	支持用户日志、功能日志、系统日志记录