

企业级无线路由 IK-Q25



VER:20191218

产品描述

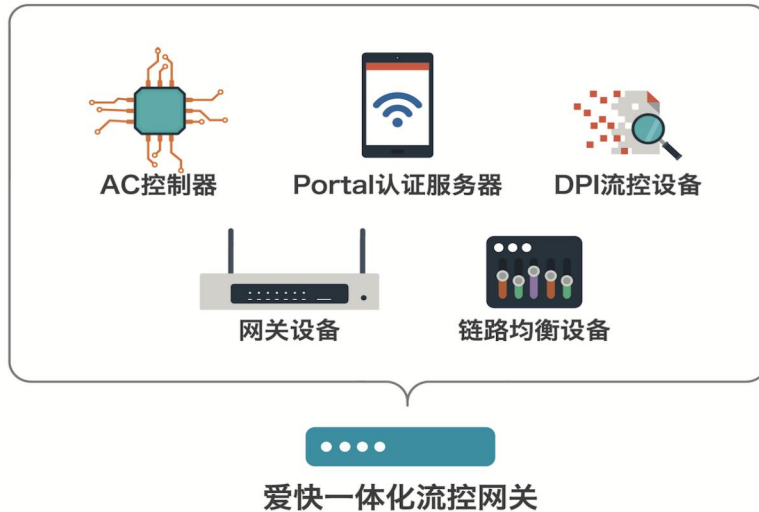
IK-Q25 是专为企业办公、餐饮、连锁店铺等环境打造的多功能无线路由，支持 802.11n 协议并兼容 802.311b/g 协议，最高无线速率可达 300Mbps，为用户提供稳定的 Wi-Fi 网络接入，支持丰富的认证方式，满足各类使用场景。支持智能组网 (SD-WAN)、多 WAN 接入、DPI 流量控制、上网行为管理、防火墙、VPN 应用、AC 控制器、云管平台管控等功能。

功能特点

- 基于 DPI 七层流控的专业网关设备；
- 支持一键流控和手工流控；
- 3200+种应用协议识别，让流控更精准，提高带宽利用率；
- 集网关、DPI 流控、AC 管理、VPN、Portal 认证服务器于一体；
- 内置 AC 智能管理功能，配合爱快 AP 使用，轻松实现 AP 统一管理；
- 支持爱快云平台管理，远程跨区域集中管理和维护；
- 支持 VPN，加密通讯的专用网络，确保远程访问安全；
- 支持多线接入，不同运营商同时接入，合理利用，降低带宽成本；
- 支持无线营销功能，10 种认证方式满足不同用户、不同场景需求；

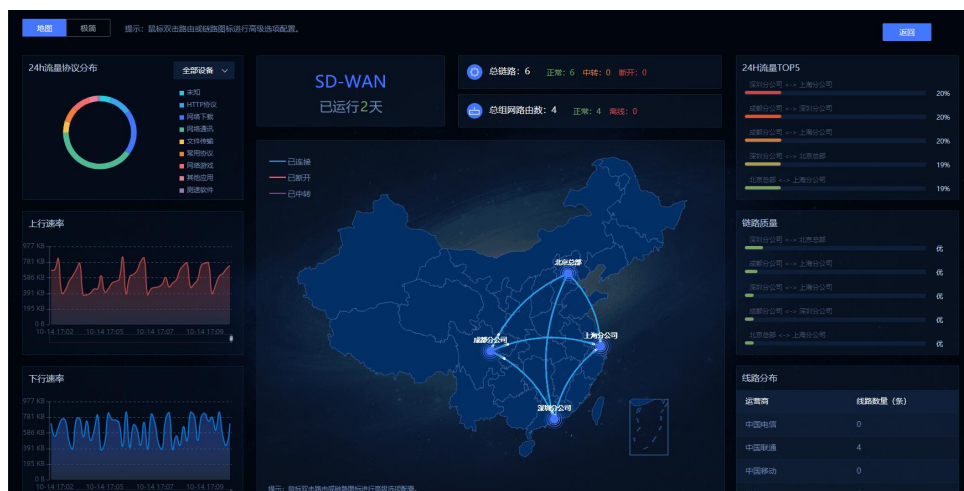
功能介绍

多业务融合



爱快在高性能硬件平台上集成了包括 DPI 流控、负载均衡、网关、AC、认证服务器等功能,将传统组网模式整合并做简化,等同于将多台设备以及统一网管平台整合到一台设备,大幅降低了用户组网和维护成本;同时,传统组网中很多设备都采用串联组网方式,爱快融合网关很大程度上避免了单点性能瓶颈而降低整网性能。

智能组网 (SD-WAN)



方便快捷

无需改变现有网络架构，只需在云端勾选对应设备就能快速完成，流量、状态数据可视化

化管理。

➤ 稳定高速

云端智能管控带宽资源和路由调度，数据传输更加稳定可靠。

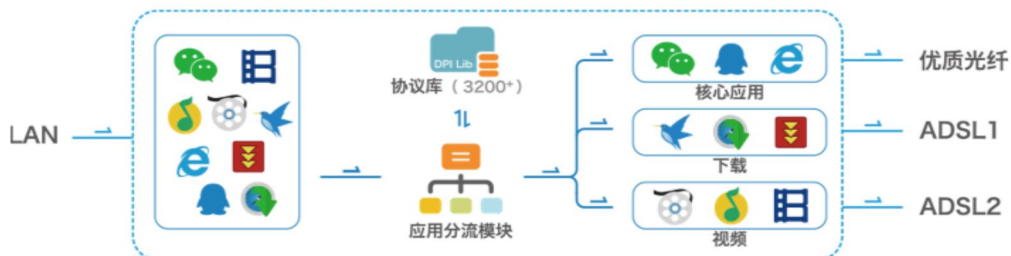
➤ 性价比高

相对传统企业 WAN 方案，SD-WAN 有效节省企业建网成本。

➤ 安全性高

高强度加密内网通道，有效保障用户数据的私密性。爱快还与互联网应急中心、腾讯云安全等部门展开合作，在网关侧率先拦截和过滤掉涉黄、涉赌、涉毒、诈骗等不良网络信息。

基于 DPI 流量分析/控制



全新一代基于 DPI 的流量识别机制，全面提升 7 层应用协议识别速度和准确性，实现从终端到流量的可视化管理，数据全面直观呈现，更加精细化的流量管控配合多线接入、多拨技术、链路均衡和应用分流等功能结合，加之不间断更新的 3200 款以上 DPI 特征库，将核心应用分流至优质光纤，将下载、视频等应用分流至低价的 ADSL 宽带，降低 80% 以上的带宽成本。

支持多种企业级 VPN



支持 IPsec、PPTP、L2TP 及 Open VPN 服务器与客户端功能，让企业的不同区域的部门随时访问公司局域网的 ERP、CRM、内部服务器等生产系统，提高工作效率。外出员工可以随时随地通过私有的通道安全的访问到公司内部网络获取相应资源，同时支持点对点网和网对网 VPN 安全互联。

多种网络准入方式



支持多达 10 种上网准入方案，提供多种认证模板及自定义认证模板，同时支持自定义及第三方认证上网系统对接，为客户提供灵活的上网准入服务，为各行业客户提供个性化、定制化的网络准入解决方案。

多种企业级安全机制



网关内置高效的行为管理及防火墙模块，保证客户网络安全，支持灵活的访问控制策略，可以满足不同规模及不同客户的网络安全需求；针对公共上网场景，爱快网关符合公安审计要求，适用与各类公共网络环境，支持对接地区网监平台。

硬件参数

| 产品型号 | IK-Q25 |
|------------|----------------------|
| 处理器 | 高性能网络处理器 |
| 内存 | 128M |
| 闪存 | 32M |
| WAN 口 | 4/1 |
| LAN 口 | 1/4 |
| 端口 | 5*10/100Mbps 自适应电口 |
| 尺寸 | (140mm*78mm*28mm) 桌面 |
| 功耗 | ≤6W |
| 无线速率 | 300Mbps |
| 天线 | 2*5dBi 外置不可拆卸 |
| 无线发射功率 | 20dBm |
| 电源 | 外置 DC 12V 0.5A |
| 推荐管理 AP 数量 | 16 |
| 推荐带机数量 | 30 台 |
| 工作温度 | 0°C~45°C |
| 储存温度 | -40~70°C |
| 湿度 | 10%~90% (非凝结) |

软件功能

| 功能 | 功能描述 |
|-----------|---|
| 路由功能 | 接口支持 PPPoE、静态 IP、DHCP 等接入方式 |
| | 支持 LAN/WAN 自定义设置, 支持 VLAN |
| | 支持带宽叠加, 比如同时接入多条广域网,采用多线程工具下载,可实现带宽叠加 |
| | 支持基于 IP、端口、连接数、流量的负载均衡 |
| | 线路备份: 一条为主线路,一条为备用线路。当主线路掉线后,备用线路顶替工作,保证网络畅通 |
| | 数据分流: 可依据来源 IP、目的 IP、来源端口、目的端口、域名、应用协议进行线路分配或依据上网用户数量自动分配走向, 并支持山下行分离分流 |
| | 策略路由: 可以同时接入电信、联通、移动、教育网等不同运营商, 支持自定义运营商。支持策略路由功能, 解决不同运营商互访网络瓶颈问题; 支持静态路由 |
| | 支持一线多拨和 wan 扩展 |
| | 支持端口映射、DMZ、UPnP |
| | 支持 PPTP/L2TP/IPSec VPN/Open VPN 功能 |
| | 支持加速模式, 大幅提升路由转发性能 |
| 支持网关和旁路部署 | |
| 流量控制 | 一键智能流控: 只需要选择流控场景并设置广域网带宽,设备依据带宽使用状况, 实时优化带宽资源, 保证关键应用, 同时提升带宽利用率; 另外, 支持手动流控模式, 支持客户个性化定制特定流控策略。 |
| | 流控模块: 可精确识别 3200 多种应用协议, 对各种应用协议指定优先级和线路走向, 数据库支持实时在线更新, 实现基于应用协议的精准流控。 |
| | 支持基于源 IP、端口、域名、时间进行线路进行时间段的流量控制。 |
| 行为管理 | 支持基于时间和分组的 PC 及移动 APP 应用管理策略, 支持域名黑白名单, URL 跳转、URL 关键字及参数替换。 |
| | 支持网络共享控制, 如二级路由 |
| 认证计费 | 支持云平台认证, 支持 10 种认证方式, 包括微信, 手机, QQ, 微博, 用户, 密码, 倒计时, 优惠券, 试用, 一键认证。 |
| | 支持多种认证模板选择, 支持自定义滚动图片及 logo |
| | 支持基于 mac、IP、域名的免认证设置 |
| | 支持本地 PPPoE Server, 支持对接第三方认证服务器。 |
| | 支持批量导入导出, 支持自定义套餐、支持优惠券管理, 支持账号密码自助修改密码。 |
| | 支持通告功能, 包括实时通告、定期通告, 账号到期提醒, PPPoE 到期续费提醒。 |
| 网络安全 | 支持多台设备认证漫游 |
| | 支持全局连接数限制, 并可基于时间、IP 单独设置 |
| | 支持防御 ARP 攻击, 提高内网安全性。 |
| | 支持 DDOS 防御和流量攻击防御, 支持内外网禁 Ping, 禁止内网客户端 Tracert。 |
| 云管理 | 支持基于 IP、协议、端口、时间段、数据方向、接口的 ACL 规则 |
| | 通过云端配置和管理, 对管理的网关设备和 AP 设备进行统一配置下发和管理 |
| | 支持云端批量下发无线规则, 包括 SSID、SSID 的隐藏和隔离、AP 均衡模式、无线安全设置 |
| | 支持配置云备份 |

| | |
|-------|--|
| | 通过云端实现对设备名称、设备在线状态、用户数据、在线时长、设备下的终端数量等信息查看 |
| AC 管理 | 自动发现网络中无线设备 AP，通过无线控制器对网络进行统一管理 |
| | 支持无缝漫游的 |
| | 支持针对 AP 进行升级、重启、恢复出厂，支持射频定时关闭，AP 定时重启 |
| | 支持查看 AP 的在线/离线状态 |
| | 支持无线黑白名单 |
| | 支持设置 AP 隔离，SSID 隔离 |
| 应用工具 | 支持动态域名，包括 3322、oray、dnspod、aliyun。 |
| | 支持网络唤醒 |
| | 支持路由体检、健康监测，子网换算 |
| 系统管理 | 支持 SNMP、Telnet、http、https 管理 |
| | 支持 Ping、Tracert |
| | 支持多级登录账号权限设置 |
| | 支持定时重启 |
| | 支持用户日志、功能日志、系统日志记录 |